

Como acceder a la :



televisión
digital
terrestre



www.asimelec.es



www.fenitel.es

C/Orense 62, local

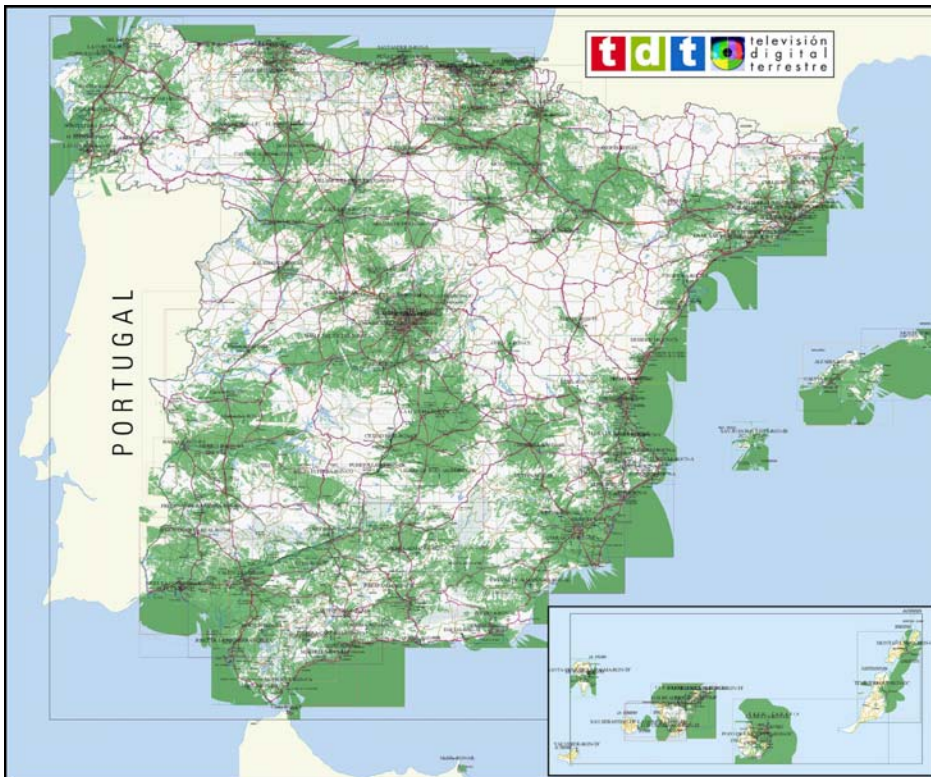
28020 Madrid

Tel.: (34) 91 417 08 90

Fax: (34) 91 555 03 62



Mapa de mínimos de la cobertura de la TDT:



**80% de la
población
española**

La Televisión Digital Terrenal (TDT) es una nueva tecnología que de hoy mismo, y a lo largo de los próximos años, sustituirá a la Televisión Analógica convencional.

En las transmisiones de TDT la imagen, el sonido y los contenidos adicionales se transforman en información digital, la cual es difundida a través de ondas terrenales y recibida a través de las antenas de televisión convencionales previamente adaptadas.

Gracias a la TDT podrás:

- Recibir numerosos canales de televisión de forma gratuita: tanto los canales actuales como otros nuevos.
- Disfrutar de la mejor calidad de imagen y sonido.
- Disfrutar de los más avanzados formatos: imagen panorámica(16/9), sonido envolvente digital, subtítulos, múltiples idiomas, etc.
- Acceder a los nuevos servicios y contenidos interactivos.

Calidad digital de imagen.

La Televisión Analógica actual puede sufrir distintas interferencias que resultan, en algunos casos, en defectos en la imagen: imágenes dobles, imágenes “con nieve”, etc. Estos efectos son especialmente acusados en lugares con una pobre recepción de señal.

La tecnología Digital no se ve afectada por estas interferencias, de forma que la TDT ofrece imágenes más definidas, limpias y claras, de calidad similar a la proporcionada por un DVD.

Formato panorámico

La TDT permite la transmisión de imágenes en formato panorámico real. Sacar el máximo partido a tu televisor, disfrutando de hasta un 30% más de información en pantalla ya está a tu alcance.



Calidad de sonido digital

La TDT proporciona calidad de sonido digital equivalente al CD. Pero además posibilita las transmisiones en sonido digital envolvente, utilizando el sistema Dolby Digital. De esta forma podrás disfrutar al máximo de tu equipo de “Cine en Casa” cuando veas la televisión.

Subtítulos y Elección de Idioma

Elegir el idioma, activar o desactivar subtítulos... todo lo que estás acostumbrado a disfrutar en el DVD, ahora también será posible en los programas de Televisión Digital Terrenal.

Guía Electrónicas de Programación (EPG)

Las Guías Electrónicas de Programación te permitirán saber de forma rápida y sencilla qué programas hay disponibles en cada momento, y cuáles hay a continuación. En muchos casos podrás obtener información adicional sobre esos programas, buscar tus programas favoritos por géneros, etc. ¡Disfrutar de la Televisión nunca ha sido tan fácil!

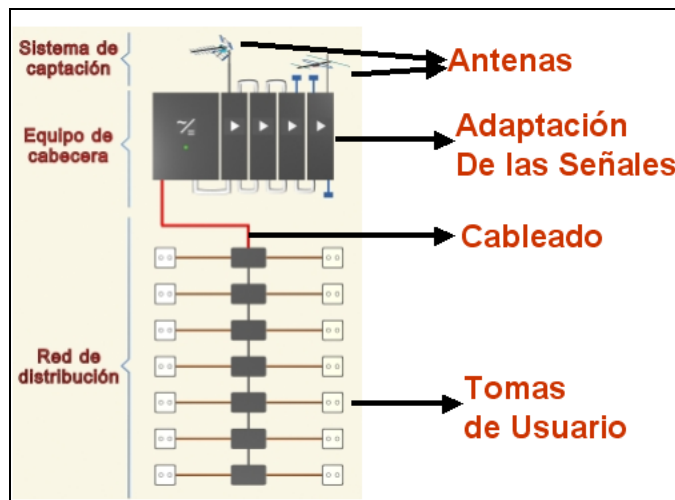
¿Qué tipo de instalación de antena se necesita?

La Televisión Digital Terrenal se recibe a través de tu antena de televisión convencional, individual o colectiva. Es decir, no hace falta instalar una antena distinta, pero si ha de adaptar esa antena a los requisitos técnicos de la TDT.

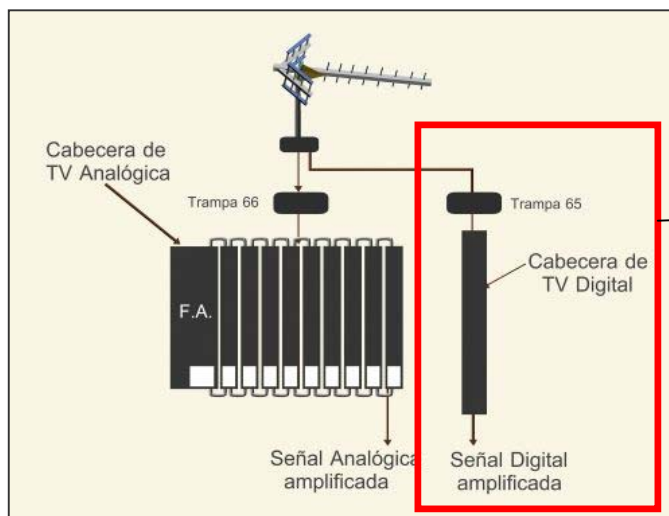
Para poder recibir correctamente la TDT, tu o tu comunidad de propietarios debéis consultar con una empresa instaladora de telecomunicaciones experta en Tv Digital y homologada por la Secretaría de Estado de Telecomunicaciones del Ministerio de Industria.

Las empresas miembros de FENITEL son las empresas profesionales más capacitadas para realizar estas adaptaciones, dirígete a ellas.

Estructura de una Antena Colectiva de Televisión:



Adaptación mínima a realizar en una Antena Colectiva:



Se deberá incorporar como mínimo un módulo por cada múltiplex de TDT (equivalente a un máximo de 4 programas televisivos), para recibir la señal digital en las tomas

¿Qué equipos necesito en mi casa?

Para acceder a la señal de TDT se necesita un receptor adecuado. Éste puede ser de dos tipos:

- **Receptor externo o Set-Top Box (STB)**, el cual se conecta a tu televisor analógico convencional.



- **Televisor Digital Integrado**, que incorpora el receptor digital dentro del chasis del televisor y permite, por tanto, recibir la TDT además de la TV analógica convencional.

Los receptores de TDT están disponibles en los establecimientos comerciales de Electrónica de Consumo (grandes almacenes, hipermercados, tiendas de electrodomésticos, etc) y también son comercializados por las empresas instaladoras de telecomunicaciones especializadas en Tv Digital.

Hay receptores, ya sean STB o TV Digitales Integrados, que soportan servicios interactivos, y otros que no lo hacen. Los primeros utilizan para ello la tecnología MHP (*Multimedia Home Platform* o Plataforma Multimedia del Hogar).



Conexión de los STB

Los STB para TDT se conectan al televisor analógico normalmente a través de un cable Euroconector, aunque pueden hacerlo también a través de una conexión de antena convencional. Asimismo, podrás conectar también el STB (si tiene salida analógica) a tu vídeo actual, lo cual te permitirá grabar los programas digitales.

Algunos modelos disponen de salida de audio digital que permite conectarlos con un sistema de *Home Cinema* y disfrutar así de la calidad de sonido multicanal Dolby Digital.



¿Y los TV Digitales Integrados?



El Televisor Digital Integrado permite recibir señales de TV analógica y señales de Televisión Digital Terrenal sin necesidad de adaptador externo, ya que incorpora el receptor digital dentro del televisor.

- Los Televisores Digitales Integrados son normalmente de formato panorámico y soportan reproducción de sonido de alta calidad. Algunos modelos pueden también conectarse a un equipo de *Home Cinema* y disfrutar así de sonido multicanal Dolby Digital.

- También podrás conectar a un Televisor Digital integrado tu descodificador de satélite o cable si estás abonado a alguno de estos servicios.

Cuadro resumen tipos de receptores TDT:

	Señal de Entrada	MHP	Sistema Navegación receptores sin MHP	Sistema Navegación receptores con MHP	Interfaz Común (servicios de pago)	Módem
SET-TOP BOX	TV Digital	Opcional	Navegador	Navegador, EPG (1)	Opcional	Opcional
TV DIGITAL INTEGRADO	TV Digital, TV analógica	Opcional	Navegador	Navegador, EPG (1)	Opcional (2)	Opcional
<small>(1) EPG - Guía Electrónica de programación (<i>Electronic Preogram Guide</i>)</small>						
<small>(2) Los TV Digitales Integrados cuya pantalla supere los 30 cm de diagonal han de incorporar obligatoriamente al menos una ranura PCMCIA de interfaz común (Directiva comunitaria EN50221)</small>						